

蓝田县前卫镇国土空间规划

（2021—2035年）

【征求意见稿】



前卫镇人民政府

前言

为深入贯彻落实习近平新时代中国特色社会主义思想，依据《中共中央 国务院关于建立国土空间规划体系并监督实施的若干意见》《中共陕西省委 陕西省人民政府关于加快建立并监督实施陕西省国土空间规划体系的实施意见》《陕西省乡镇级国土空间规划编制技术要点（试行）》等文件精神，编制《蓝田县前卫镇国土空间规划（2021—2035年）》（以下简称《规划》）。

《规划》是对《陕西省国土空间总体规划（2021—2035年）》、《西安市国土空间总体规划（2021—2035年）》和《蓝田县国土空间总体规划（2021—2035年）》的细化落实，是前卫镇全域国土空间开发、保护、利用、修复和各类建设的行动指南，是编制国土空间详细规划以及实施国土空间用途管制的基本依据。



目录

CONTENTS

01 规划概述

02 目标定位

03 空间格局

04 镇区规划

05 支撑体系

06 实施保障

01

规划概述



■ 1.1 指导思想

以习近平新时代中国特色社会主义思想为指导，全面贯彻党的二十大精神及习近平总书记历次来陕考察重要讲话重要指示精神，积极落实西安市和蓝田县国民经济和社会发展的第十四个五年规划和二〇三五年远景目标，深度参与蓝田县西安都市圈节点城市、绿色循环农业示范区、全省生态文明建设示范县、生态康养宜居示范区建设，统筹发展和安全，严守耕地保护红线和生态安全底线，合理安排生产、生态、生活空间，优化国土空间发展格局，全面提升国土空间治理体系和治理能力现代化水平，实现全域国土空间开发保护更高质量、更有效率、更加公平、更可持续，绘就宜居宜业和美新前卫。

■ 1.2 规划范围与期限

规划范围为前卫镇行政辖区：**含22个行政村**

镇域国土面积：**47.58平方公里**

规划期限：**2021—2035年**

02

目标定位



■ 2.1 战略定位

立足前卫资源本底、社会经济、产业和历史人文特色，打造前卫川塬现代都市农业基地、知名文化旅游基地、白鹿原商贸集散中心，建成产业兴旺、生态环境优美、社会和谐稳定、人民生活幸福的生态宜居、富裕富足新前卫。



■ 2.2 规划目标



农业空间
特色振兴

生态空间
稳固秀美



城乡空间
和谐宜居

基础设施
安全顺畅



文化空间
底蕴深厚

03

空间格局



■ 3.1 优化国土空间总体格局

“一带一心一纵三横两区多点”总体格局

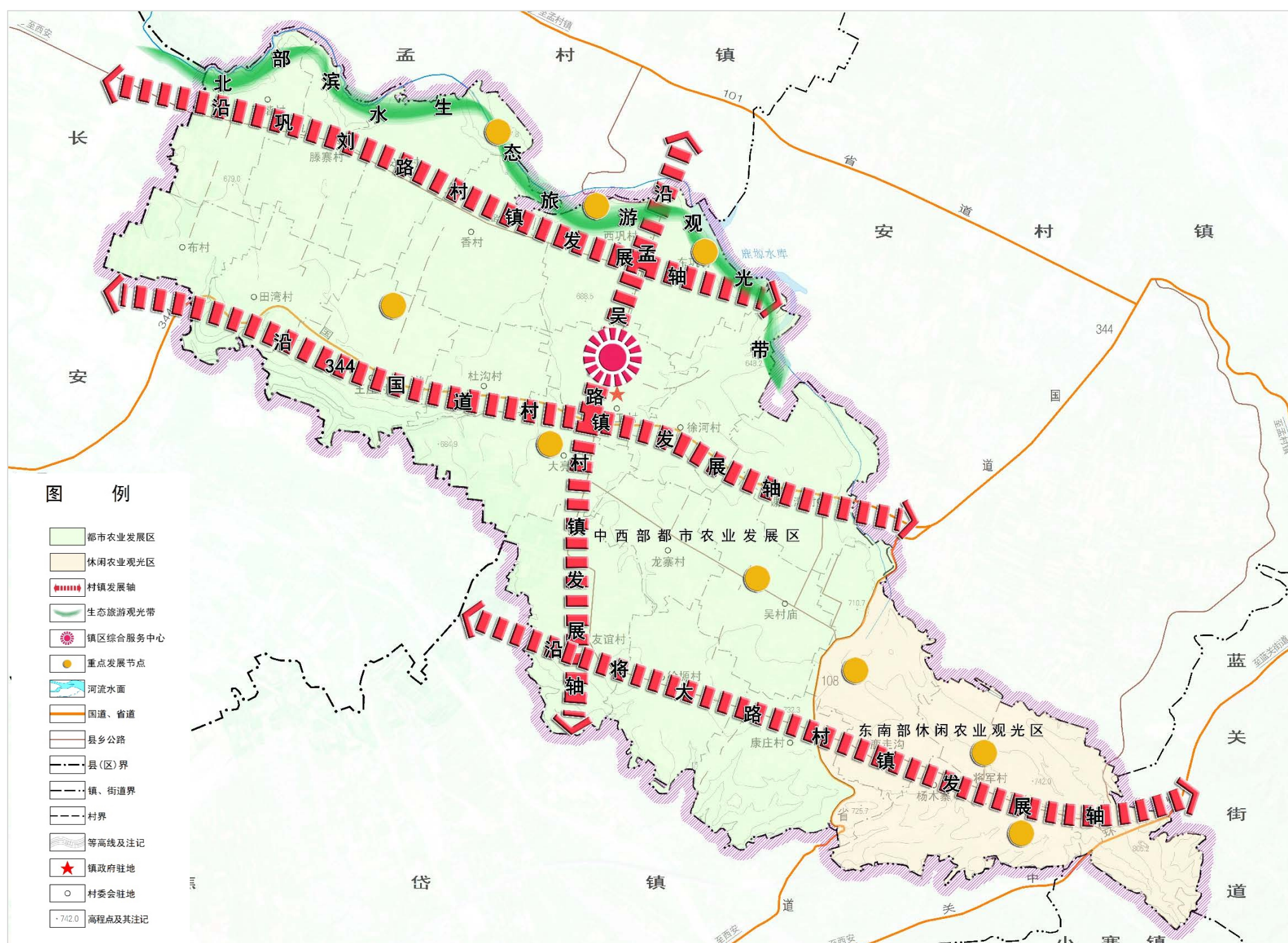
一带：北部滨水生态旅游观光带。

一心：镇区综合服务中心。

一纵三横：一纵三横村镇发展轴。

两区：中西部都市农业发展区、东南部休闲农业观光区。

多点：根据村镇特点和发展方向，依托现有产业，带动各村乡村振兴发展。



3.2 落实重要控制线

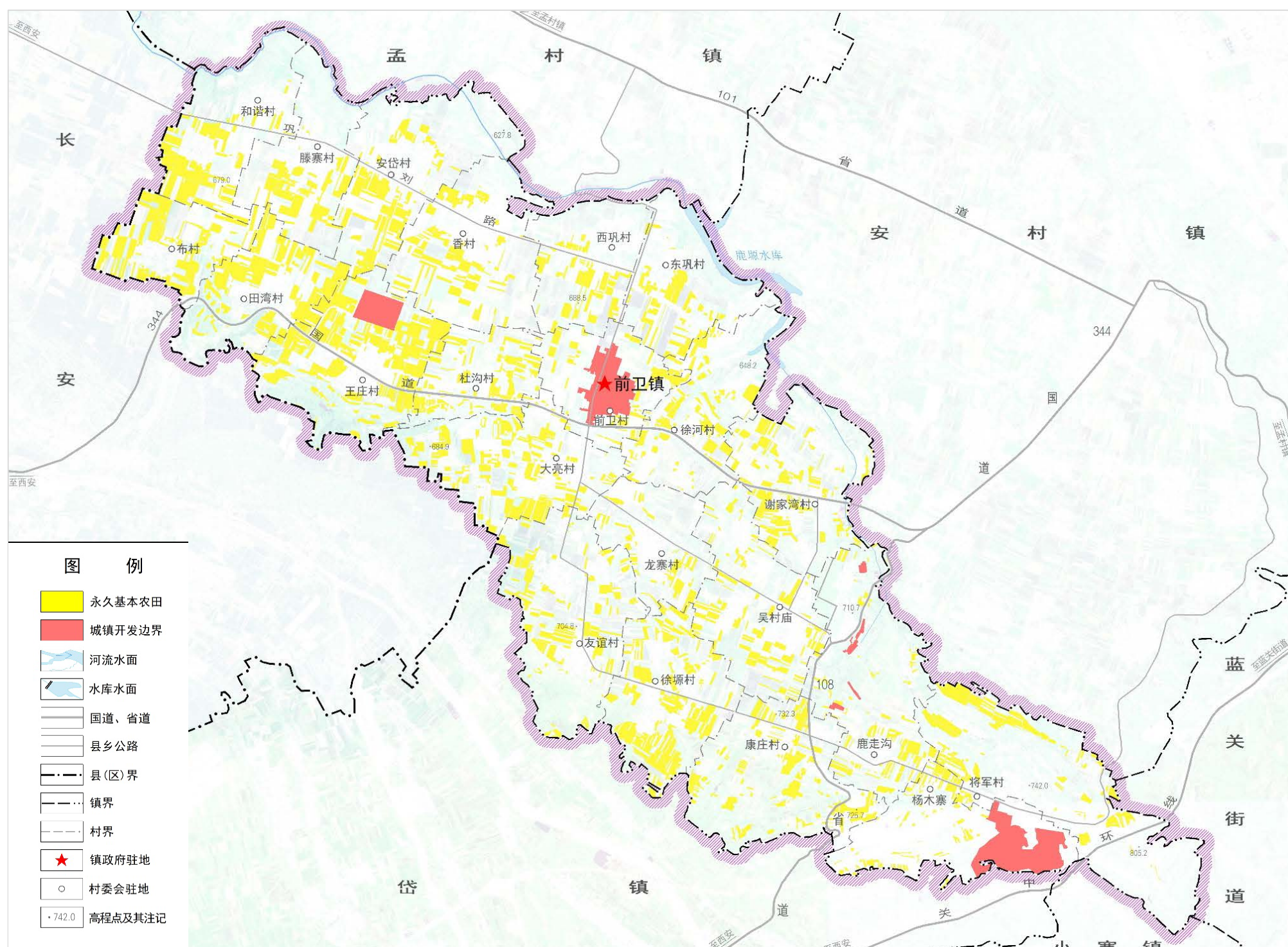
严格底线管控，落实上位规划划定的耕地和永久基本农田保护红线，生态保护红线、城镇开发边界。加强耕地数量、质量、生态“三位一体”保护，严控非农建设占用耕地，控制新增建设用地规模，防止城镇空间无序蔓延，推动城镇集约紧凑发展和高效利用。

耕地：不低于998.56公顷（1.50万亩）；

永久基本农田：不低于814.41公顷（1.22万亩）；

生态保护红线：不涉及；

城镇开发边界：控制在101.42公顷以内。



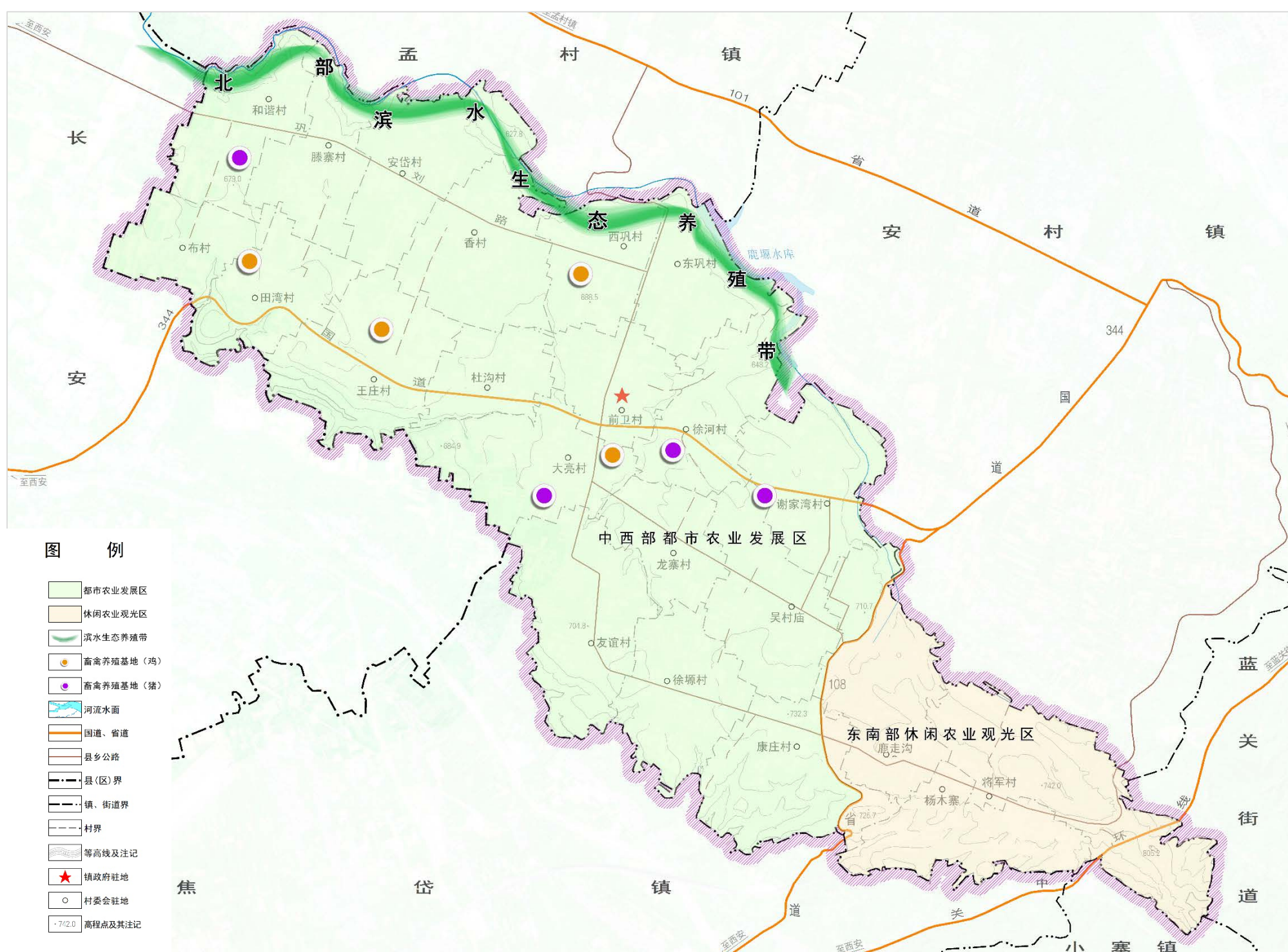
■ 3.3 营造特色振兴的农业空间

“一带两区多基地”的农业空间格局

一带：北部滨水生态养殖带。

两区：中西部都市农业发展区、东南部休闲农业观光区。

多基地：以大亮村、安岱村、香村、西巩村为重点，推广“种养结合+生态循环”养殖模式，规模化、标准化发展生猪、肉鸡、肉鸽特色畜禽养殖基地。

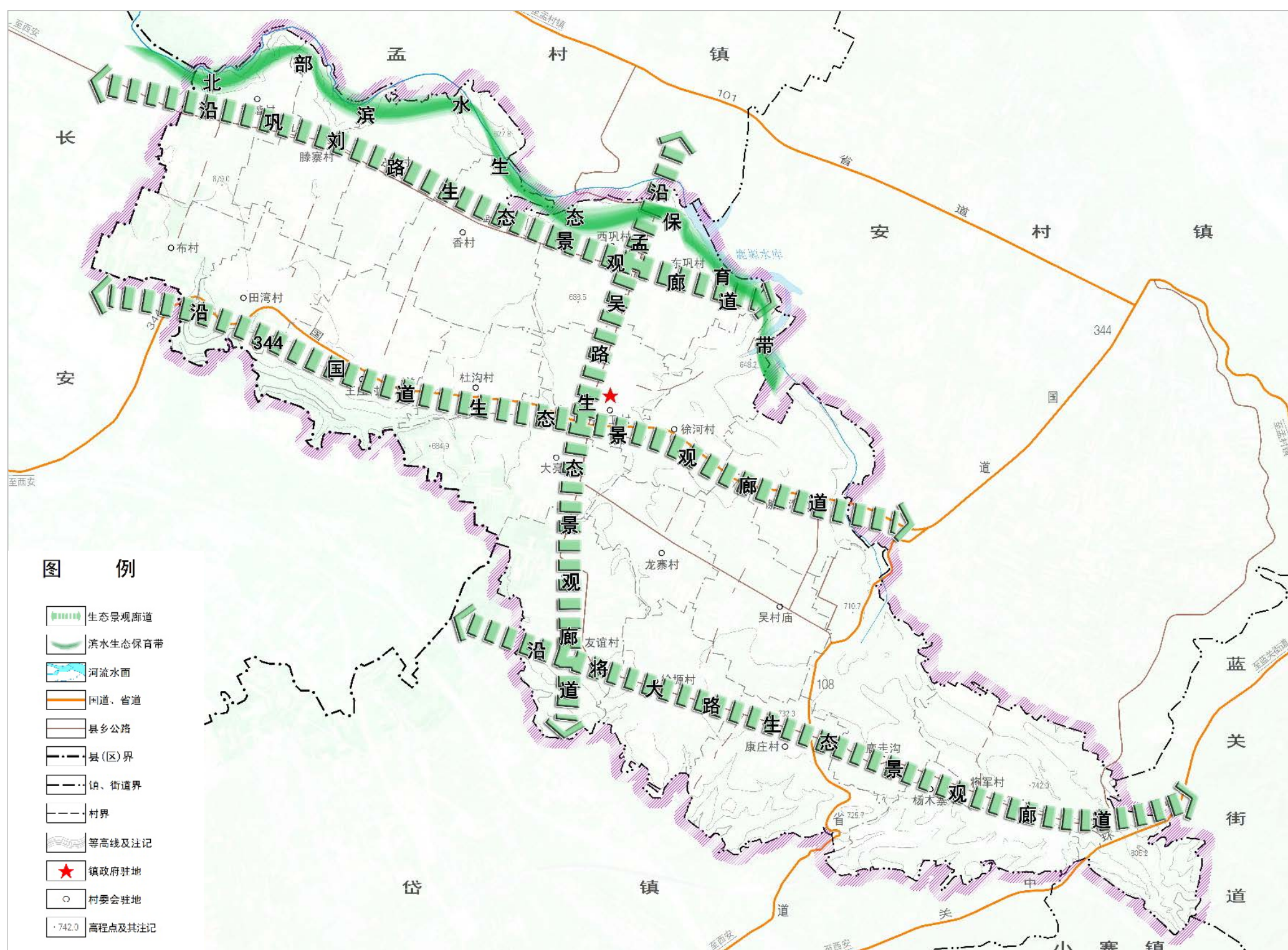


■ 3.4 保育稳固秀美的生态空间

“一带一纵三横”生态格局

一带：北部滨水生态保育带，提升对鲸鱼沟水库周边的生态环境保护。

一纵三横：沿孟吴路南北向、巩刘路、344国道、将大路东西向道路两侧因地制宜开展乔、灌、花、草等多种形式的绿化美化，加强对既有道路的补植绿化及景观提升。



3.5 打造和谐宜居的镇村空间

构建“镇区—中心村—一般村”三级镇村体系

镇区

前卫村1个行政村,镇政府驻地,前卫镇的政治、文化、商贸中心

中心村

香村、安岱村、王庄村、大亮村、吴村庙村、谢湾村、鹿走沟村、将军村、杨木寨村、徐塬村10个行政村

一般村

滕寨村、和谐村、布村、田湾村、杜沟村、西巩村、东巩村、徐河村、龙寨村、友谊村、康庄村11个行政村



■ 3.5 打造和谐宜居的镇村空间



优化镇村发展空间



加强村庄分类指引



优化城镇建设用地布局



保障乡村振兴用地

促进乡村战略实施



■ 3.6 保护璀璨炫美的文化空间

物质文化遗产

加强历史文化资源保护管控，前卫镇共有县级文物保护单位 1 处，即唐代贺若妇墓，位于康庄村。

非物质文化遗产

扎实做好非物质文化遗产的系统性保护，保护非物质文化遗产“香村高饊馍制作手工技艺”。

将非物质文化遗产传承与文化建设、产业发展相结合，预留部分产业用地，为非物质文化提供必要的传承空间及交流活动平台。



04

镇区规划



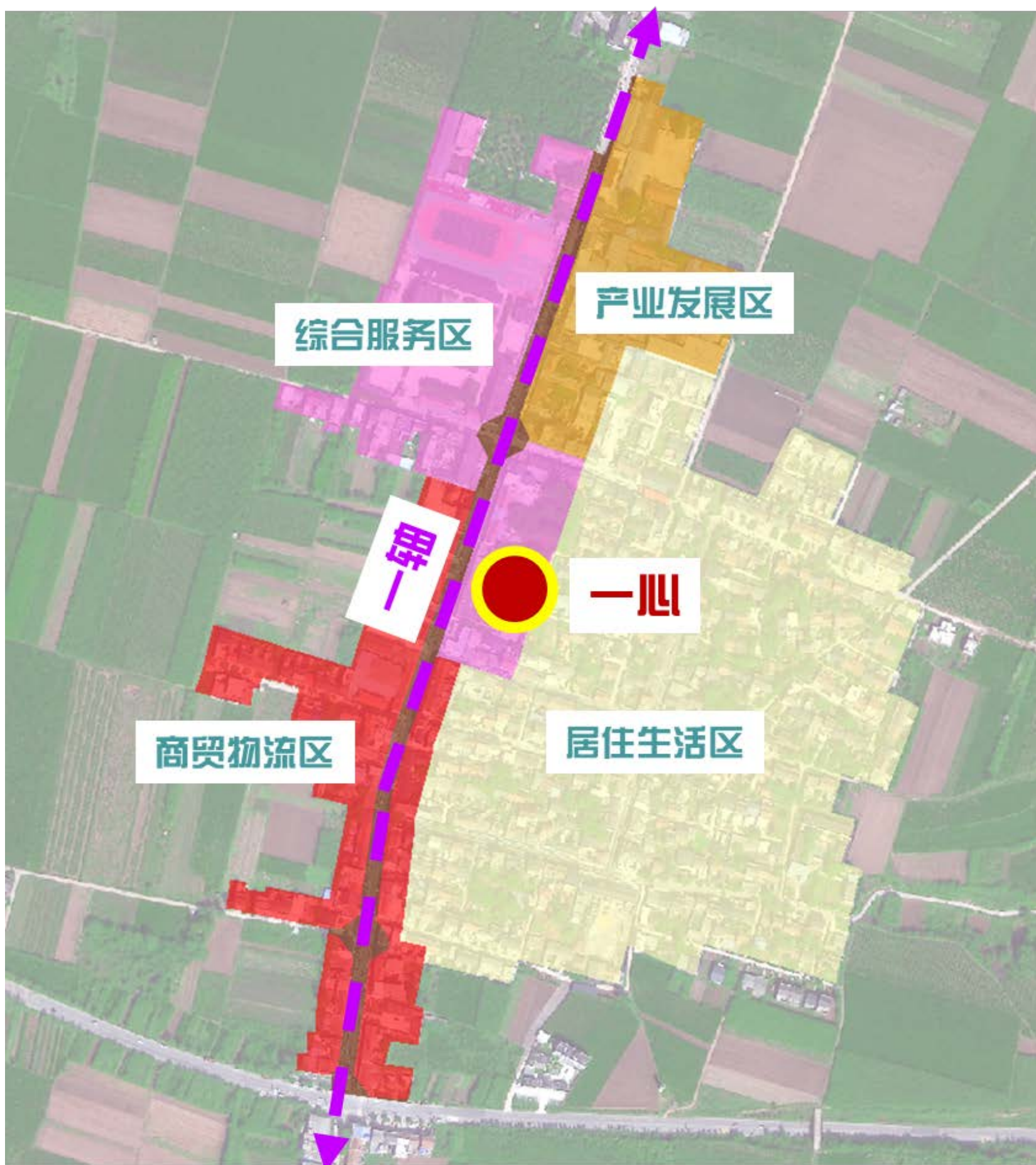
■ 4.1 空间格局

构建“一心一轴四区”的城镇空间格局

“一心”：以镇政府为中心集行政办公、公共服务、商贸服务为主的行政服务中心。

“一轴”：依托孟吴路打造南北向沿线城镇发展轴。

“四区”：综合服务区、居住生活区、产业发展区、商贸物流区。



■ 4.2 路网结构

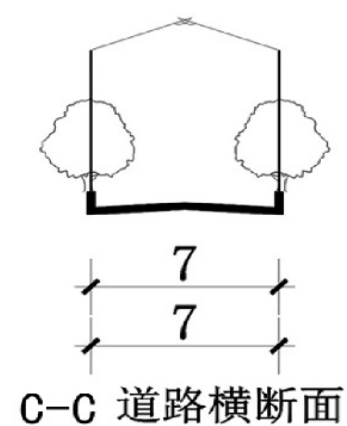
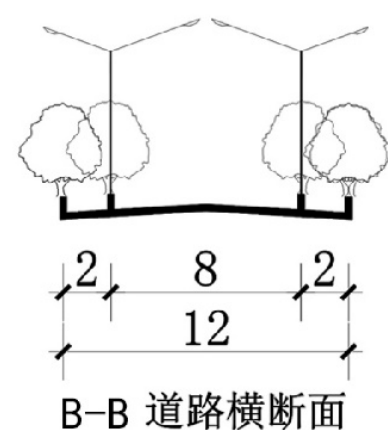
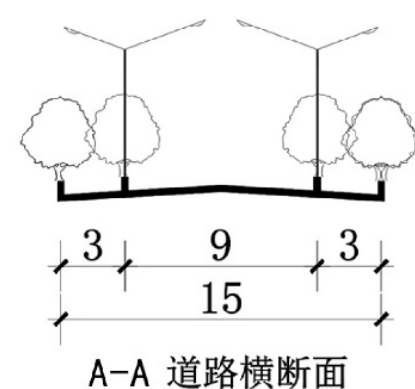
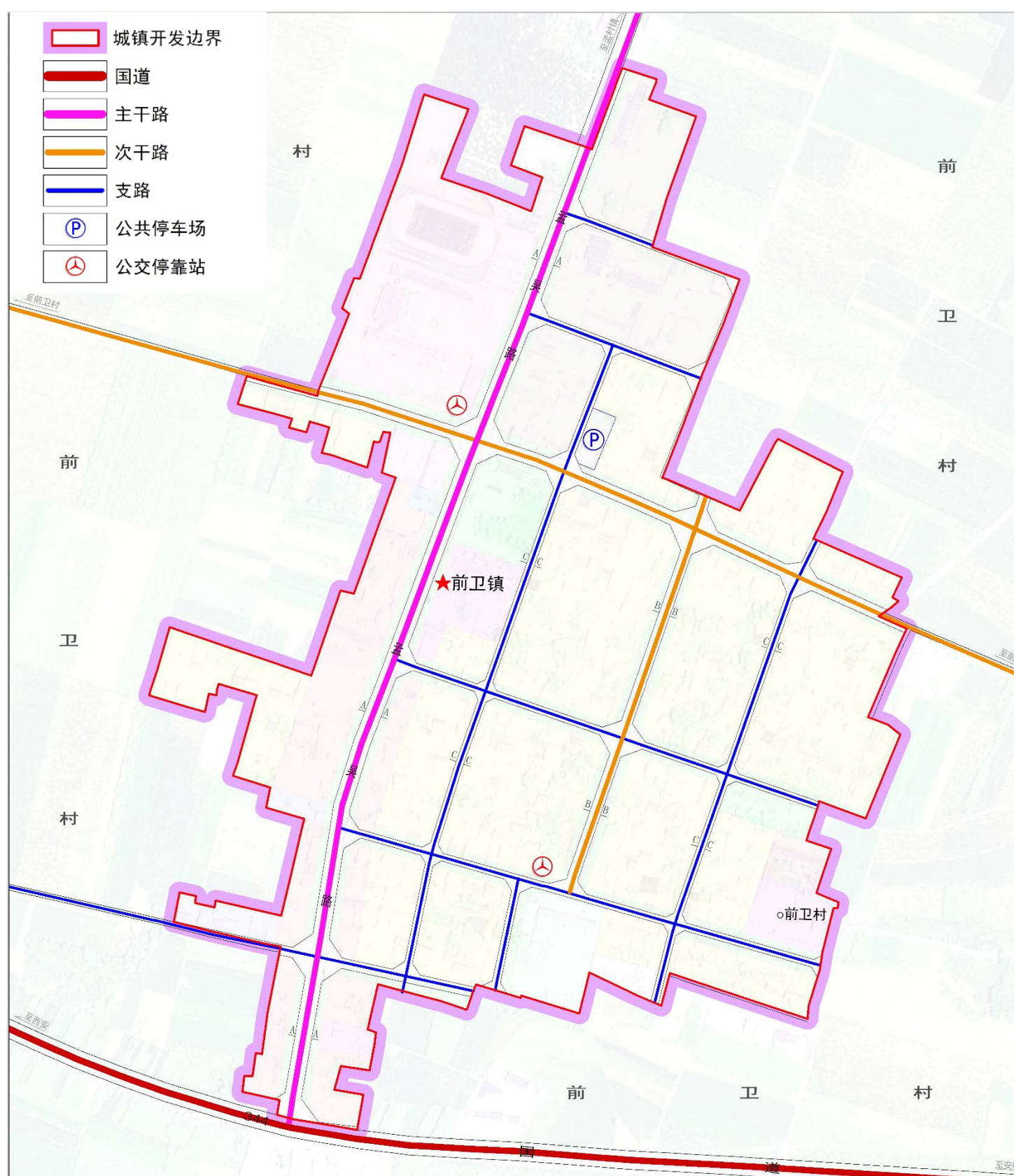
构建“六横四纵”的方格网式道路网

对外交通：依托孟吴路强化镇区对外区域联系；

道路等级：主干路、次干路、支路三级；

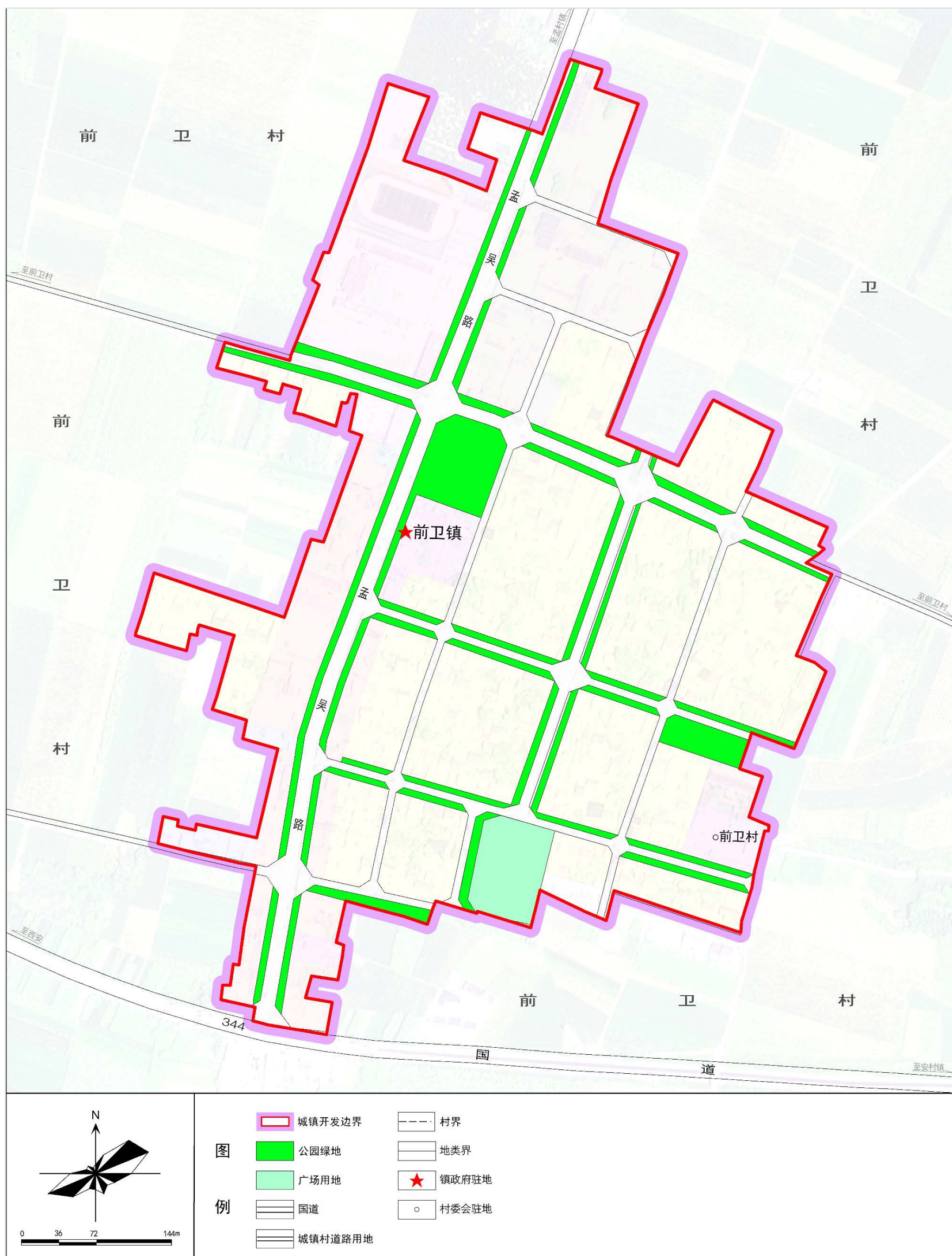
交通设施：完善公交停靠站、社会停车场等公共服务设施。

慢行交通：鼓励绿色交通出行，提升慢行交通生活品质。



■ 4.3 绿地与开敞空间

结合社区生活圈规划，各类绿地灵活布局，方便可达，绿地服务半径宜为150-300米，确保居民步行5分钟可达。



05

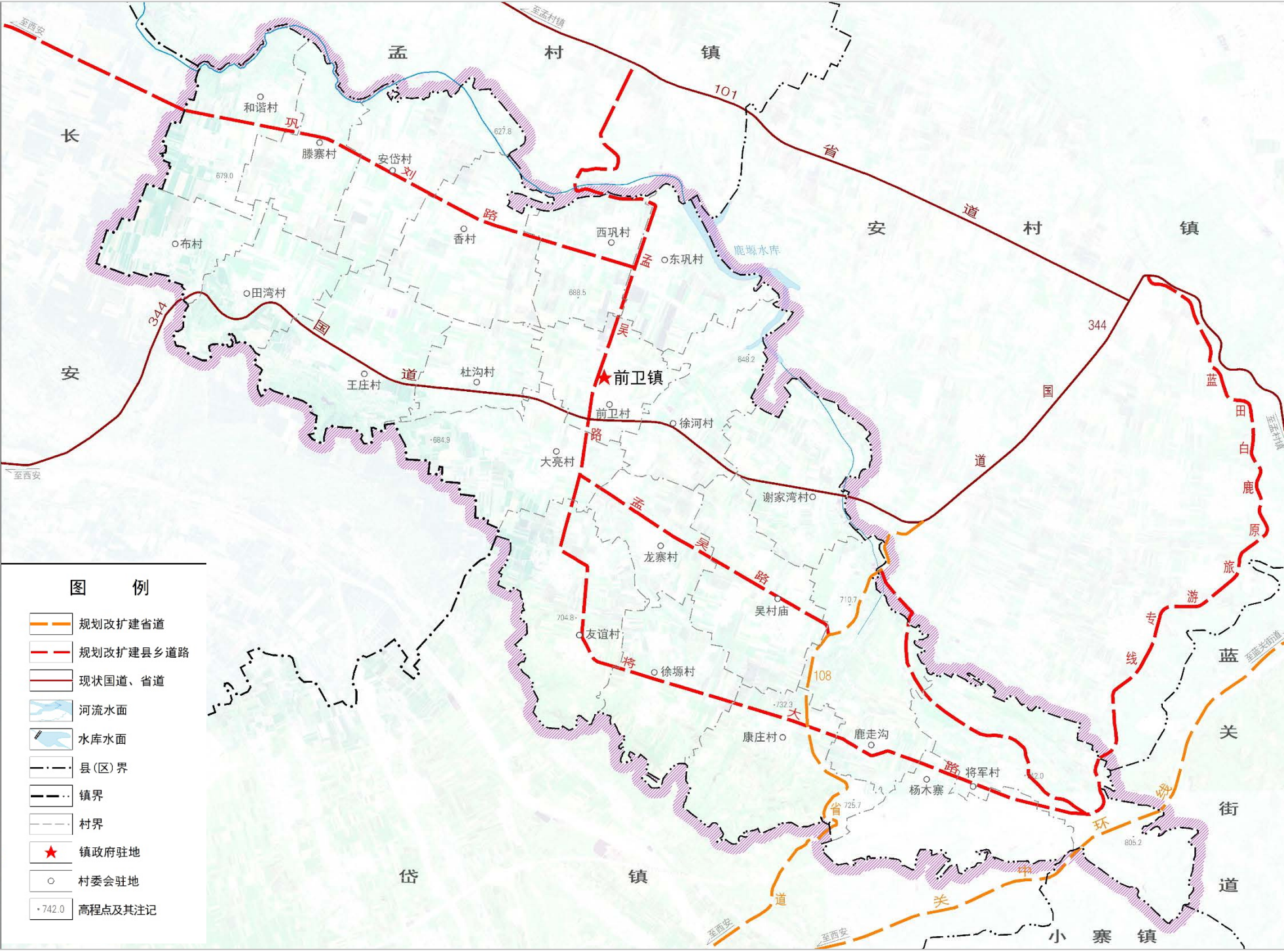
支撑体系



5.1 综合交通体系

以高速公路、国道、省道等为骨架，以县乡道路为补充，构建“四横三纵”的全域公路网络结构。

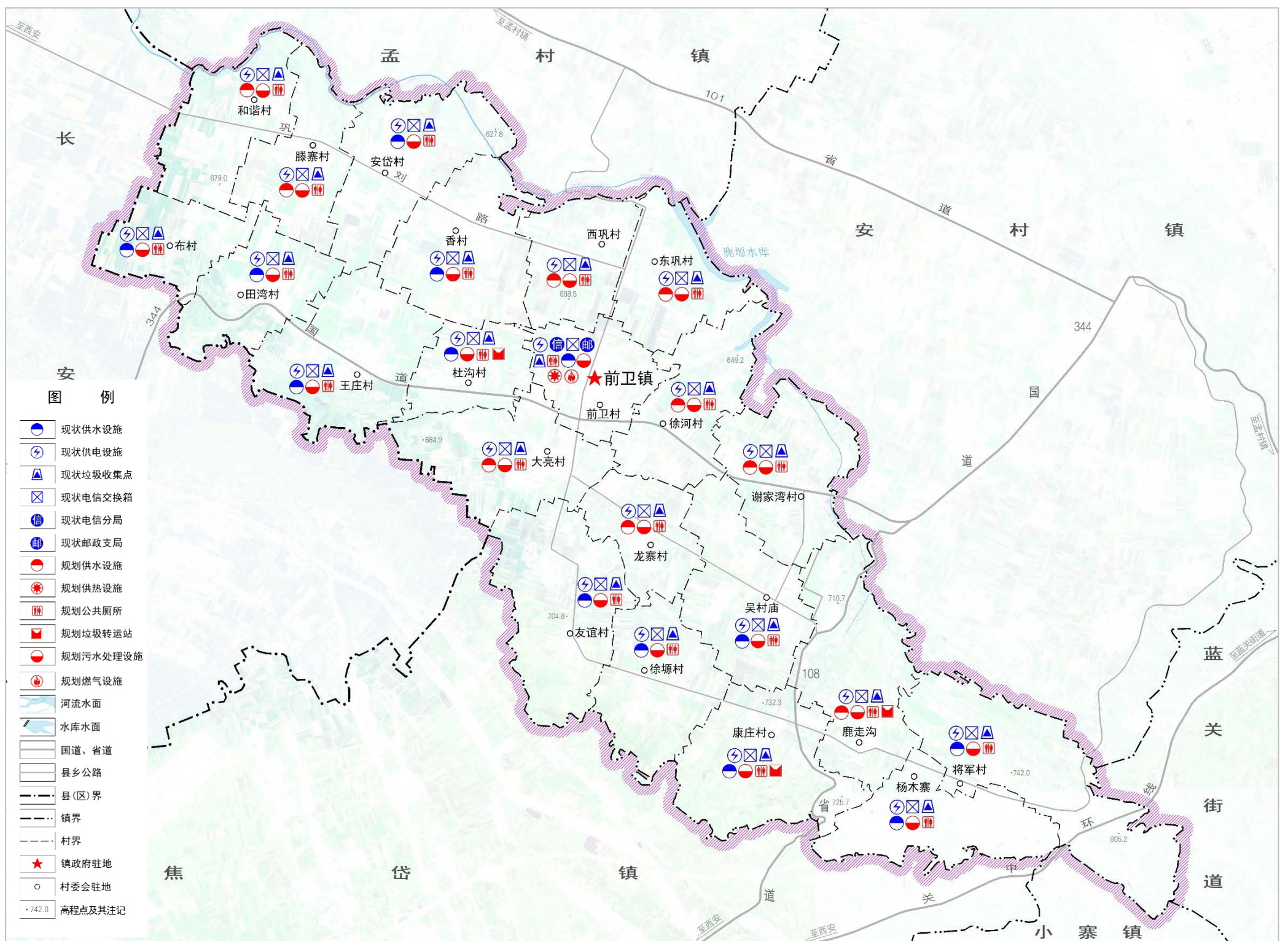
四横	巩刘路、国道344（终南大道）、孟吴路（横）、将大路
三纵	孟吴路（纵）、省道108、省道107（关中环线）



建设“镇区—中心村—一般村”三级公共服务体系，打造镇村服务圈，全面实现城乡基本服务设施均等化。

镇区：按照城镇社区生活圈配置，构建15分钟社区生活圈。

乡村：结合不同类型、不同级别村庄发展特点和建设要求按照乡村社区生活圈配置。



■ 5.3 基础设施保障

构建绿色安全的基础设施网络

给水工程



以镇区为中心辐射农村，建设集中连片供水工程，改善乡村供水设施。加快灌区节水改造，建设灌溉井，稳步提升灌溉水利用效率。

采取城乡污水分片、分级治理，镇区及周边村庄并入镇区污水管网，其他村庄根据自身特点和建设条件建设简易污水处理设施。

排水工程



供电设施



建设容量充足、接线合理、技术装备先进、运行安全的现代化供电系统，满足负荷高速增长的需要，提高供电水平。

镇区及周边村庄逐步改为天然气，其他村庄近期气源以液化石油气为主，沼气为辅，远期气源以天然气为主。

燃气工程



环卫工程



建立“户分类、村收集、镇转运、县处理”的生活垃圾处理模式，每个行政村设置垃圾收集点，推广垃圾袋装化、户用封闭式垃圾桶。

推进5G信号全覆盖，推动智能技术、云计算和物联网等技术应用，加快“三网融合”，建设智慧镇村。

通信网络

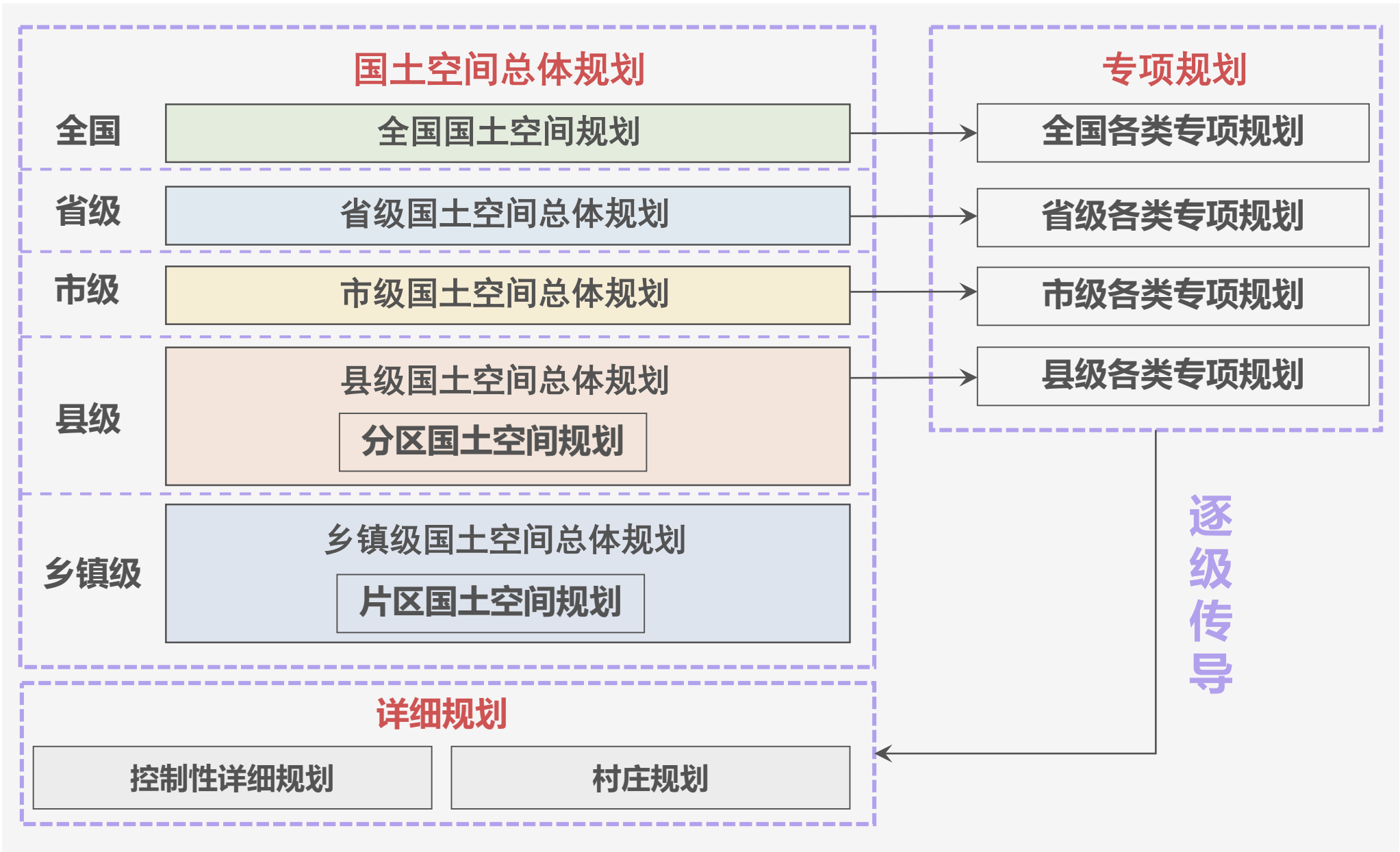


06

规划实施保障



6.1 明确规划落实和传导



详细规划传导

全镇划分为2个城镇单元和22个农业单元

1.城镇单元（镇区型城镇单元）

镇区型城镇单元:以产业带动、文旅融合以及综合服务为主的城镇单元，包括镇区镇政府驻地城镇开发边界范围和文旅融合发展片区—白鹿原影视城城镇开发边界范围。镇区采用“落实、深化、优化、增补”四种方式进行传导实施，通过刚性传导和弹性传导相结合的方式优化城镇空间格局；文旅融合发展片区以影视文化旅游为核心功能，兼具文化体验、休闲度假、民俗展示等功能进行传导实施。

2.农业单元（发展型农业单元）

发展型农业单元：以“一二三”产融合产业发展和承载近郊都市休闲旅游功能，承担农村居民生产生活为主的农业单元。包括和谐村、布村、滕寨村、田湾村、安岱村等镇域内除镇区和白鹿原影视城城镇开发边界范围外的所有行政村，共22个发展型农业单元。农业单元需落实总体规划确定的村庄发展方向、村庄类别和级别，落实耕地保护目标、永久基本农田保护面积等指标的规模和空间布局，同时明确村庄建设边界和建设用地管控规则。

■ 6.2 实施保障措施

加强组织领导

建立健全党委领导、政府组织、部门协同、公众参与、上下联动的部门协调机制，明确责任分工，统筹指导和协调规划实施。

落实配套政策机制

落实以用途管制为主要手段的国土空间保护开发制度，实行最严格的耕地保护制度，落实耕地保护目标责任制度，发挥“田长制”责任。

健全规划传导管控体系

构建“分级分类”的规划传导管控体系，建立“镇一村”两级国土空间规划管理体系，建设分级管理、分类指导的传导管控体系，有效保障各类空间要素精准落地。

加强规划实施监督

建立健全“一年一体检、五年一评估”规划体检评估机制，运用国土空间规划“一张图”实施监督信息系统，实现对镇域规划的实施、监测、预警、评估等工作。

加强公众参与和社会协调

建立全过程、全方位的公众参与平台，建立贯穿规划编制、实施、监督全过程的公众参与机制。